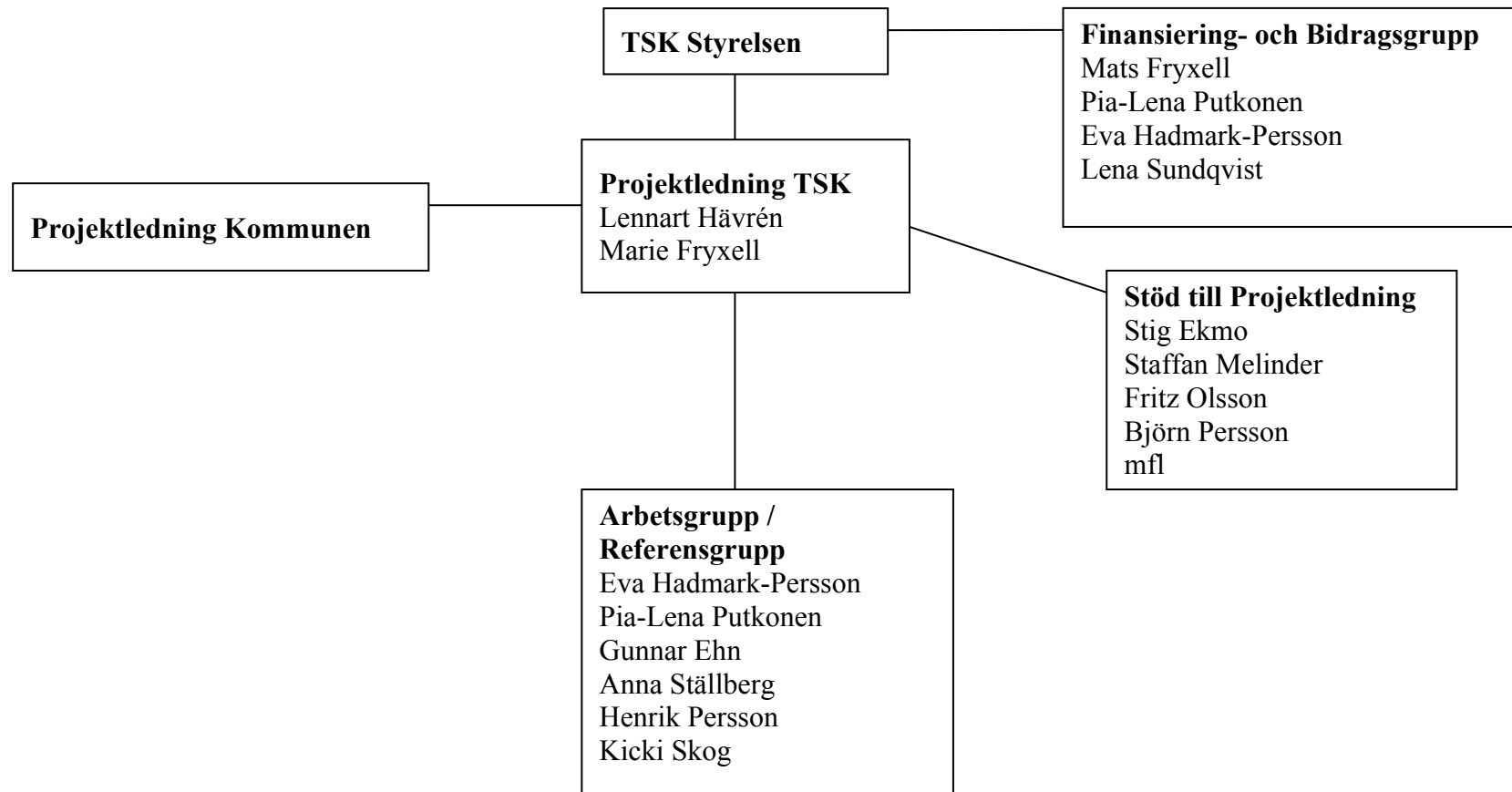


# Organisationsplan för bygget av "Ny klubbstuga"



# Beskrivning av organisation

## Gruppernas ansvar, befogenheter och arbetsuppgifter

### Projektledning

Leder klubbens arbete projektering och byggande av den nya klubbstugan inom den budget, ekonomiska ramar, som styrelsen beslutat.

Sköter klubbens kontakter med kommunens ansvariga för projektering och byggande.

Sköter klubbens kontakter med kommunens entreprenörer efter ökning med kommunen

Rapporterar kontinuerligt till styrelsen.

Arbetar tillsammans med Arbetsgrupp och Stödgrupp utifrån de behov som finns i den aktuella processen.

- Just nu pågår arbete med Bygglövshandlingar tillsammans med kommunens arkitekt.
- Inventering av vad klubbmedlemmar kan bistå med utifrån yrke och intresse skall göras snarast för att få bättre grepp om vad vi konkret kan utföra själva och vilka kontakter vi har
- Projektplan och tidplan skall upprättas

### Finansierings- och Bidragsgrupp

Arbetar med finansieringen av stugan

Arbetar med att Undersöka och söka de bidrag, stipendier etc som vi kan få.

- Inventera klubbmedlemmars idéer kring finansiering

### Arbetsgrupp / Referensgrupp

Bollplank till projektledningen.

### Stöd till Projektledning

Praktiskt stöd i specifika frågor under projektet.

### OBS!

Ett separat konto bör öppnas för klubbens räkning där endast pengar som är öronmärkta för "Nya Stugan" skall finnas. Detta underlättar även för klubbmedlemmar som har möjlighet att bistå med punkt insatser, t.ex. dricks från tisdagssoppan

